

LEGNO_



raumplus

DETAILS / NEUHEITEN_
DETAILS / NEWS_



1_



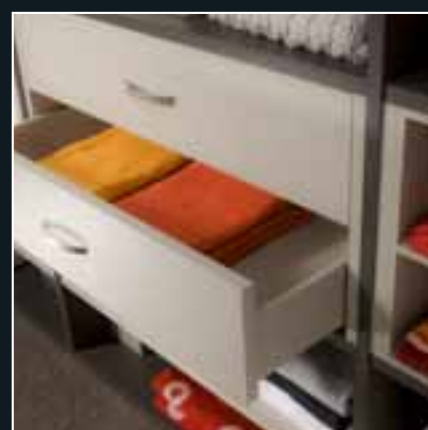
2_

Wer Wert auf Komfort und Optik legt, ist bei dem **raumplus** Innensystem »Legno« bestens aufgehoben. Es bietet viele Accessoires und Ausstattungsvarianten die den Komfort deutlich steigern wie z.B. die Oberfläche des Schubkastens, die in einem Materialverbund mit der Oberfläche der Böden steht. Das besondere Extra sind die für »Legno« angebotenen italienischen Designoberflächen Urban Structures.



3_

Those who attach great importance to comfort and look are in good hands with the interior storage system »Legno« of **raumplus**. It offers a variety of accessories and equipment variants enabling an apparent increase in comfort, as for example the surface of the drawer which is in a material combine with the surface of the shelves. The Italian design surfaces Urban Structures – being on offer for »Legno« – make up the particular nature of the system.

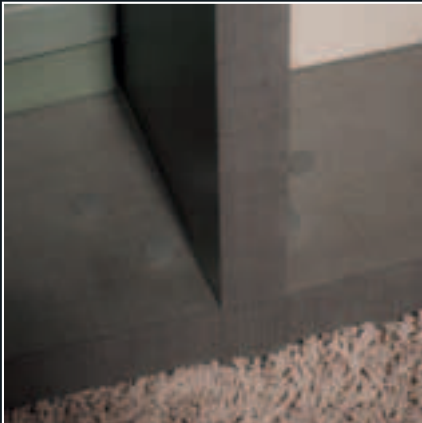


4_

DETAILS / NEUHEITEN_
DETAILS / NEWS_



5_

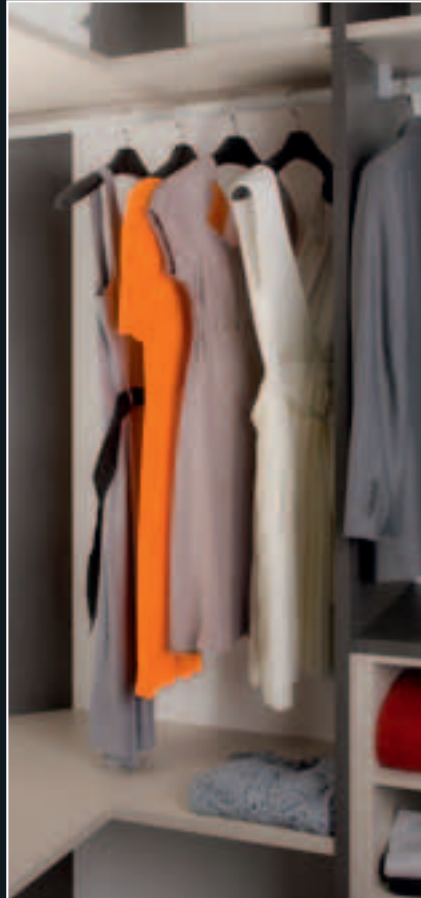


6_

- 1_ Befestigung Einlegeboden und Aluminium Kleiderstangen
- 2_ Facheinteilung mit 6 Einheiten
- 3_ Innensystem »Legno«
- 4_ Schubkästen_ die Oberfläche des Schubkastens ist im Materialverbund mit der Oberfläche der Böden des »Legno« Systems
- 5_ Schubkastenkorpus
- 6_ Unterer Anschlusspunkt
- 7_ Ecklösung
- 8_ Stollenbeleuchtung
- 9_ Anziehbank

Bild 1-7 Materialmix Urban Structures Fabric Sand (hell) und Schiefer (dunkel).

Wahlweise durchgehende oder unterteilte Lochreihe im Raster von 32 mm.



7_

- 1_ Attachment adjustable shelf and aluminium hanging rod
- 2_ Storage cube (with 6 units)
- 3_ Interior system »Legno«
- 4_ Drawers_ the surface of the drawer has coordinated material with the surface of the shelves of the »Legno« system
- 5_ Drawer corpus
- 6_ Bottom connection point
- 7_ Corner solution
- 8_ Gallery lighting
- 9_ Dressing bench

Picture 1-7 material mix Urban Structures Fabric sand (light) and slate (dark).

Track of punched holes every 32 mm alternatively all the way through or interrupted.



8_



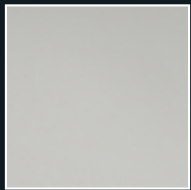
9_

OBERFLÄCHEN_ SURFACES_

DEKOR / MELAMINE:



Platinweiß
Platinic white



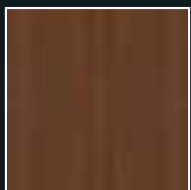
Hellgrau
Light grey



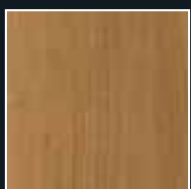
Ellmau Buche
Ellmau beech



Ahorn Honig
Honey maple

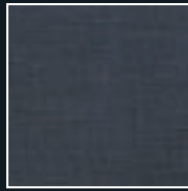


**Nussbaum Aida
tabak**
*Nut tree Aida
tabak*



**Kirschbaum
Romana**
*Cherry tree
Romana*

URBAN STRUCTURES:

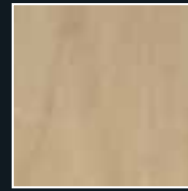


Fabric Schiefer
Fabric Slate

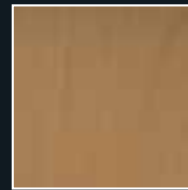


Fabric Sand
Fabric Sand

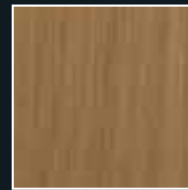
FURNIER / VENEER:



Ahorn natur
Natural maple



Buche natur
Natural beech



Eiche natur
Natural oak

(Die gezeigten Oberflächenmuster können aus reproduktionstechnischen Gründen in ihrer Farberscheinung vom Original abweichen!)
(The surfaces shown may differ in color from the original!)